

Spread the Care

umana

Guida  per il posto di lavoro
in tempi di COVID-19



Abbi cura di te e degli altri

Per tutta la durata della pandemia del COVID-19, sarà necessario intensificare le precauzioni nei posti di lavoro per contenere la propagazione del virus.

- Rafforza le misure preventive sanitarie, i regolamenti riguardanti sicurezza e igiene e segui tutta la normativa imposta dalle autorità;
- Organizza spazi ed aree di lavoro per mantenere la distanza raccomandata;
- Verifica che i materiali necessari per evitare il contagio (guanti, mascherine, prodotti d'igiene, ecc.) siano disponibili per tutti i lavoratori;
- Incentiva e rispettare i riposi e le pause.



Crea modelli di comportamento

È importante che tutte le persone si impegnino a osservare le normative sanitarie, di sicurezza e di igiene, ed anche che aiutino i colleghi nel rispettarle. Sarà richiesto e necessario l'impegno di tutti affinché le misure di prevenzione siano efficaci.

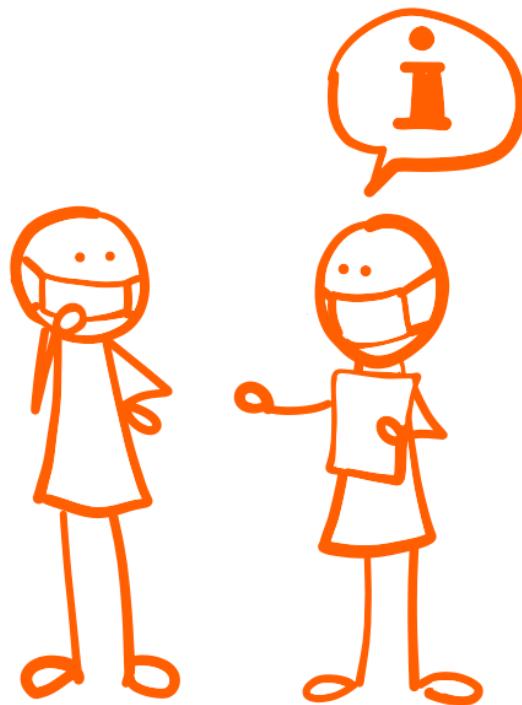
- Crea consapevolezza collettiva;
- Riconosci i comportamenti di tutti coloro che rispettano correttamente le normative;
- Sii rispettoso ed empatico in ogni rapporto;
- Crea un rapporto di fiducia, affinché chiunque manifestasse qualsiasi tipo di sintomo, lo comunichi subito a capi o colleghi.



Accompagna nell'incertezza

Questi sono momenti di grande ansia ed incertezza. I lavoratori si recano al lavoro impauriti: hanno paura di ammalarsi, di essere licenziati, di trasmettere una malattia ai familiari. Tutti questi timori sono normali ed, allo stesso tempo, hanno un effetto sui comportamenti e sulla produttività.

- Sii flessibile ed adeguati alle diverse necessità;
- Offri in azienda uno sportello informativo riguardante la malattia;
- Comunica ai lavoratori i loro diritti in caso di contagio;
- Garantisci supporto a tutti coloro che si dimostrano essere particolarmente vulnerabili o a rischio di contagio.

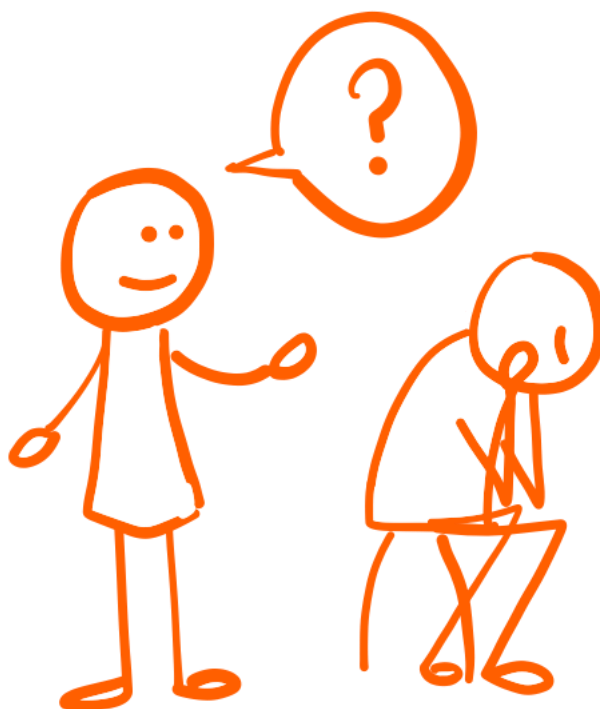


Ascolta, mostra e comunica

Nei momenti difficili, la nostra necessità di parlare ed essere ascoltati aumenta.

Non sempre abbiamo bisogno di un consiglio. Spesso basta soltanto esprimere quello che sentiamo, per comprendere al meglio ciò che succede intorno a noi o per organizzare le nostre idee e paure.

- Crea spazi e momenti dove poter confrontare sentimenti ed opinioni;
- Domanda apertamente alle persone come si sentono e di cosa hanno bisogno;
- Ascolta in maniera attiva, senza giudizi né pareri;
- Mostra le tue vulnerabilità senza timori.



Sii positivo

La mentalità che decidiamo di avere in un determinato momento condiziona i nostri comportamenti e quegli degli altri. Se tutti manteniamo una mentalità positiva, sarà più facile affrontare questa sfida.

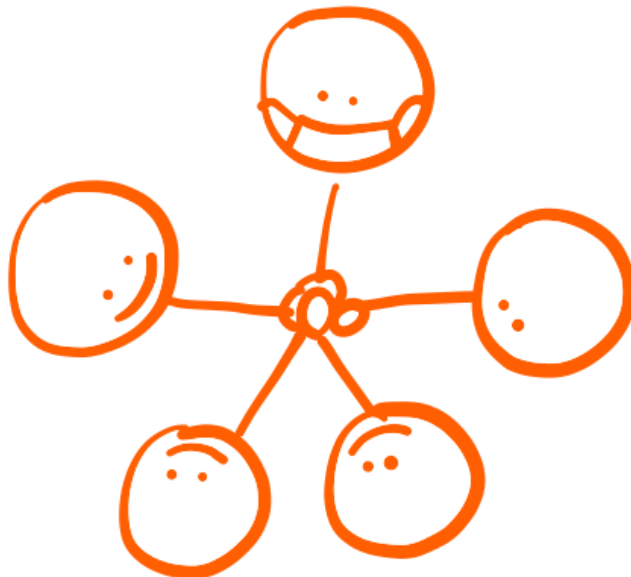
- Sorridi (ed anche gli altri sorrideranno);
- Mostra gratitudine per le persone che si recano sul posto di lavoro;
- Valorizza i loro sforzi;
- Fagli sentire che il loro lavoro è importante per l'azienda e per la società.



Lavora in gruppo

Questo è un momento per sfruttare tutti gli spazi e le opportunità comunicative che esistono nel posto di lavoro.

- Mantieni trasparenza nei tuoi dialoghi per promuovere fiducia e tranquillità;
- Anticipa eventuali futuri cambiamenti, cosicché i dipendenti non siano sorpresi;
- Approfitta dell'ora del pranzo per trasmettere messaggi;
- Crea un comitato consultivo o attiva quelli già esistenti (comitato sanitario e di sicurezza, comitato preposto al miglioramento).





* Tutti i personaggi del nostro racconto si sono lavati le mani dopo ogni incontro e vivono ogni giornata ricca d'amore.

Grazie mille a Vanessa Arita e Giorgia De Palma perché grazie a loro possiamo leggere questa guida in ITALIANO! Se vuoi leggerla in altre lingue visita il nostro sito.
Buona fortuna!



Spread the Care

umana Guida per il posto di lavoro in tempi di COVID-19

Abbi cura di te e degli altri

Per tutta la durata della pandemia del COVID-19, sarà necessario intensificare le precauzioni nei posti di lavoro per contenere la propagazione del virus.



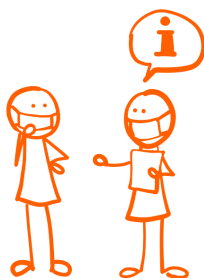
Crea modelli di comportamento

È importante che tutte le persone si impegnino a osservare le normative sanitarie, di sicurezza e di igiene, ed anche che aiutino i colleghi nel rispettarle. Sarà richiesto e necessario l'impegno di tutti affinché le misure di prevenzione siano efficaci.



Accompagna nell'incertezza

Questi sono momenti di grande ansia ed incertezza. I lavoratori si recano al lavoro impauriti: hanno paura di ammalarsi, di essere licenziati, di trasmettere una malattia ai famigliari. Tutti questi timori sono normali ed, allo stesso tempo, hanno un effetto sui comportamenti e sulla produttività.



Ascolta, mostra e comunica

Nei momenti difficili, la nostra necessità di parlare ed essere ascoltati aumenta. Non sempre abbiamo bisogno di un consiglio. Spesso basta soltanto esprimere quello che sentiamo, per comprendere al meglio ciò che succede intorno a noi o per organizzare le nostre idee e paure.



Sii positivo

La mentalità che decidiamo di avere in un determinato momento condiziona i nostri comportamenti e quegli degli altri. Se tutti manteniamo una mentalità positiva, sarà più facile affrontare questa sfida.



Lavora in gruppo

Questo è un momento per sfruttare tutti gli spazi e le opportunità comunicative che esistono nel posto di lavoro.

