

# Spread the Care

lidský

Průvodce pro pracoviště  
v dobách COVIDU-19



# Dbejte o sebe i ně

Během pandemického období COVIDU-19 bude zapotřebí, do maximální míry, zvýšit opatrnost v místě zaměstnání a tím zabránit šíření viru.

- Zesilte preventivní zdravotní, bezpečnostní a hygienická opatření a následujte veškeré pokyny a doporučení vydaná odpovědnými orgány.
- Rozdělte a uspořádejte pracoviště tak, aby bylo možno dodržovat doporučenou bezpečnou vzdálenost.
- Každodenně kontrolujte přítomnost a množství materiálu, nezbytného pro zabránění nákaze (rukavice, ochranné masky, hygienické prostředky apod.), určeného pro zaměstnance.
- Stanovte a respektujte přestávky v práci.



# Uzpůsobte jednání své i druhých

Je velmi důležité, aby se všechny osoby na pracovišti zavázaly k dodržování zdravotních, bezpečnostních a hygienických doporučení, a současně napomáhaly s jejich respektováním také svým spolupracovníkům. Pouze díky všeobecnému závazku bude možné dosáhnout skutečné efektivity preventivních opatření.

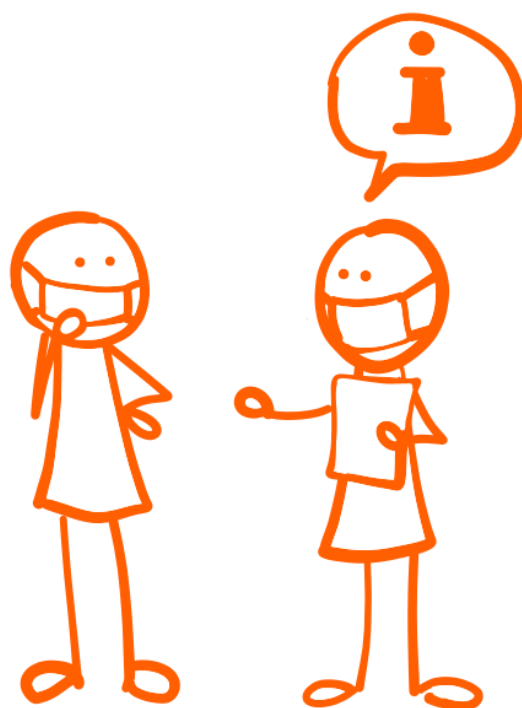
- Snažte se o vytvoření kolektivního povědomí.
- Uznejte správné jednání všech, kteří to dělají dobře.
- Buďte ohleduplní a humánní při komunikaci s ostatními.
- Snažte se budit důvěru natolik, aby osoby i s minimálními příznaky, okamžitě uvědomily své nadřízené a spolupracovníky.



# Bud'te oporou v nejistotě

Současné období je, do značné míry, provázeno úzkostí a nejistotou. Zaměstnanci chodí do práce se strachem, a to jak z onemocnění či nakažení svých blízkých, tak i z možné ztráty zaměstnání. Tento strach je zcela přirozený a má tudíž dopad na jejich jednání a produktivitu.

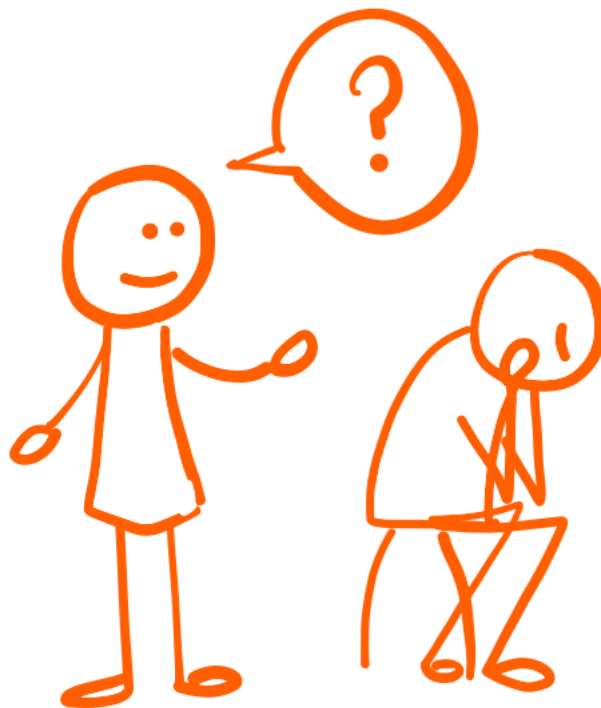
- Buďte flexibilní a přizpůsobte se jejich potřebám.
- Poskytněte místo s informacemi o této nemoci.
- Informujte je o jejich právech v případě onemocnění.
- Buďte oporou osobám zvláště citlivým, či, příslušejícím do rizikových skupin.



# Sdílejte, vyjadřujte se a naslouchajte

V obtížných situacích vzrůstá naše potřeba vyhovorit se, a také, aby nám bylo nasloucháno. Ne vždy to musí být rada, mnohokrát postačí vyjádřit se, jasněji porozumět okolnostem a udělat si pořádek v našich pocitech a obavách.

- Snažte se klást důraz na chvíle a prostor pro výměnu pocitů a názorů.
- Otevřeně se ptejte, jak se lidé cítí a co potřebují.
- Naslouchajte aktivním způsobem, bez úsudků a doporučení.
- Také vy se snažte upřímně přiznat své slabosti.



# Bud'te pozitivní

Postoj, který se rozhodneme zaujmout v daný okamžik, do velké míry podmiňuje jednání jak naše, tak i ostatních. Podaří-li se nám dosáhnout pozitivního přístupu, bude snazší s tímto břemenem nakládat.

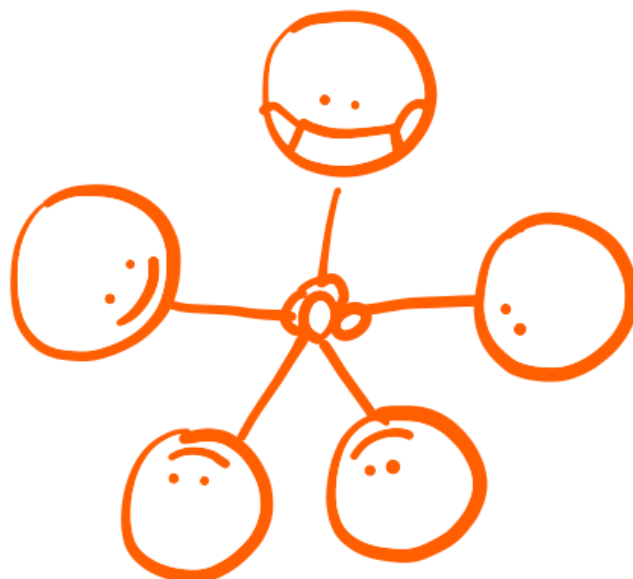
- Usmívejte se (a oni se také budou usmívat).
- Projevte vděčnost těm, kteří stále docházejí do zaměstnání.
- Uznějte jejich úsilí.
- Ujistěte je o tom, jak je jejich práce důležitá pro firmu i pro společnost.



# Pracujte v týmu

Současné období je vhodnou chvílí pro využití všech prostor a způsobů komunikace, které pracoviště může nabídnout.

- Pro posílení pocitu klid a důvěry při práci, udržujte transparentnost komunikace.
- Případné změny ohlašujte předem tak, aby nedocházelo k nepříjemným překvapením.
- Pro předávání sdělení využijte dobu oběda.
- Ustanovte poradní výbor, popřípadě, uschopněte výbor existující (výbor pro zdraví a bezpečnost, výbor pro vylepšení apod.).





\* I když si všechny postavičky našeho příběhu po každém setkání pečlivě umyly ruce, uvnitř jsou stále plné přátelství a dobré vůle.

Mnohokrát děkujeme Pavlu Frýbortovi, protože díky němu je možné číst tohoto průvodce v ČEŠTINĚ. Pro průvodce v jiných jazycích navštivte naši webovou stránku. Mnoho zdaru!





# Spread the Care

lidský

## Průvodce pro pracoviště v dobách COVIDU-19

### Dbejte o sebe i ně

Během pandemického období COVIDU-19 bude zapotřebí, do maximální míry, zvýšit opatrnost v místě zaměstnání a tím zabránit šíření viru.



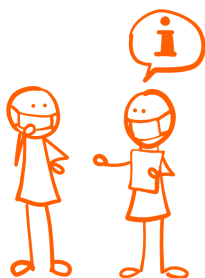
### Uzpůsobte jednání své i druhých

Je velmi důležité, aby se všechny osoby na pracovišti zavázaly k dodržování zdravotních, bezpečnostních a hygienických doporučení, a současně napomáhaly s jejich respektováním také svým spolupracovníkům. Pouze díky všeobecnému závazku bude možné dosáhnout skutečné efektivity preventivních opatření.



### Buďte oporou v nejistotě

Současné období je, do značné míry, provázáno úzkostí a nejistotou. Zaměstnanci chodí do práce se strachem, a to jak z onemocnění či nakažení svých blízkých, tak i z možné ztráty zaměstnání. Tento strach je zcela přirozený a má tudíž dopad na jejich jednání a produktivitu.



### Sdílejte, vyjadřujte se a naslouchejte

V obtížných situacích vzrůstá naše potřeba vyhovorit se, a také, aby nám bylo nasloucháno. Ne vždy to musí být rada, mnohokrát postačí vyjádřit se, jasněji porozumět okolnostem a udělat si pořádek v našich pocitech a obavách.



### Buďte pozitivní

Postoj, který se rozhodneme zaujmout v daný okamžik, do velké míry podmiňuje jednání jak naše, tak i ostatních. Podaří-li se nám dosáhnout pozitivního přístupu, bude snazší s tímto břemenem nakládat.



### Pracujte v týmu

Současné období je vhodnou chvílí pro využití všech prostor a způsobů komunikace, které pracoviště může nabídnout.

