

Spread the Care

humano

Guia para o local de trabalho
em tempos de COVID-19



Cuida-te e Cuida dos outros

Durante o tempo que dure a pandemia de COVID-19 , será necessário observar precauções nos locais de trabalho a fim de mitigar a propagação do vírus.

- Reforça as medidas preventivas de saúde, higiene e segurança e cumpre com todas as recomendações específicas que as autoridades de Saúde determinem.
- Organiza os espaços e áreas de trabalho com a finalidade de manter as distâncias de segurança recomendadas.
- Revê diariamente todos os materiais utilizados para evitar o contágio (luvas, máscaras, produtos de higiene, etc) para que estejam disponíveis a todas as pessoas que venham trabalhar.
- Promove e respeita todos os descansos e pausas designadas.



Modela comportamentos

É importante que todas as pessoas se comportem de maneira a cumprir todas as recomendações de saúde, higiene e segurança, e que ajudem a que todos as respeitem. Só com o compromisso de todos se conseguirá que as medidas de prevenção sejam efectivas.

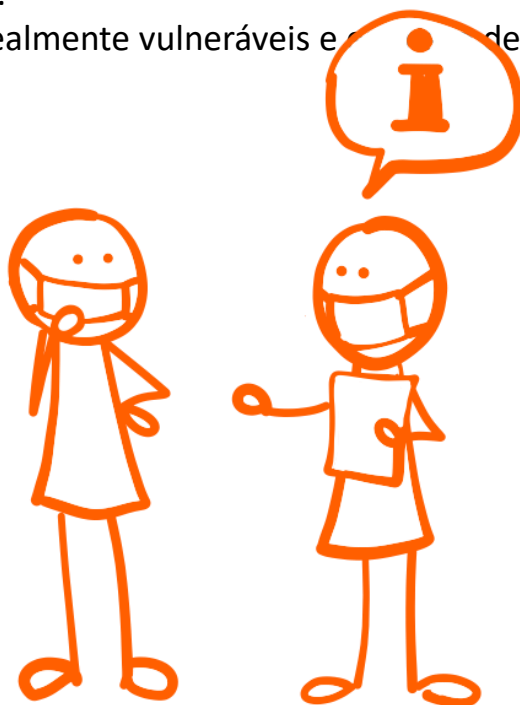
- Cria uma consciência coletiva.
- Reconhece o comportamento daqueles que o fazem bem.
- Sê respeitador e humano em todas as tuas interações.
- Gera a confiança necesaria para que todas as pessoas que venham a sentir qualquer sintoma da doença, o comunique de imediato a um responsável ou a um colega de trabalho.



Acompanha na incerteza

Vivemos momentos de muita incerteza e ansiedade. As pessoas vêm trabalhar com receio e medo de ficar doente, de contagiar as suas famílias ou perder o posto de trabalho... esse receio e medo são naturais e impactam as pessoas e a sua produtividade.

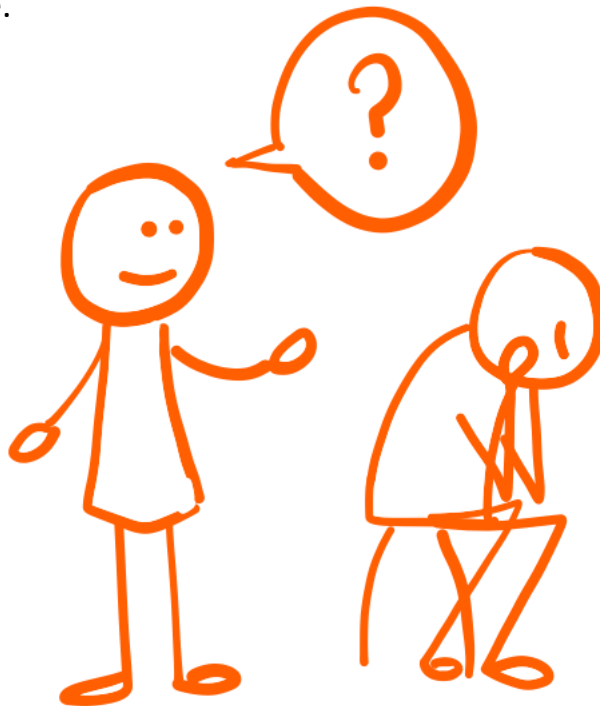
- Sê flexível e empatiza com as necessidades dos outros.
- Determina na empresa um ponto específico de informação sobre a doença.
- Fala abertamente sobre os direitos das pessoas em caso de ficarem doentes.
- Apoia aqueles realmente vulneráveis e em risco de infecção.



Conecta, mostra e ouve

Nos momentos difíceis a nossa necessidade de falar ou ser ouvido aumenta substancialmente. Nem sempre precisamos de conselho, muitas vezes apenas queremos expressar as nossas dúvidas e preocupações ou entender com mais clareza o que se está a passar à nossa volta.

- Fomenta momentos e espaço para o intercâmbio de opiniões e sentimentos.
- Pergunta abertamente às pessoas como se sentem e o que necessitam.
- Ouve de forma activa, sem julgar e sem aconselhar.
- Mostra também as tuas vulnerabilidades e receios com honestidade.



Sê positivo

A atitude que decidimos ter num momento determinado condiciona bastante os nossos comportamentos e o dos outros. Se mantivermos todos uma atitude positiva será mais fácil navegar o período actual que atravessamos.

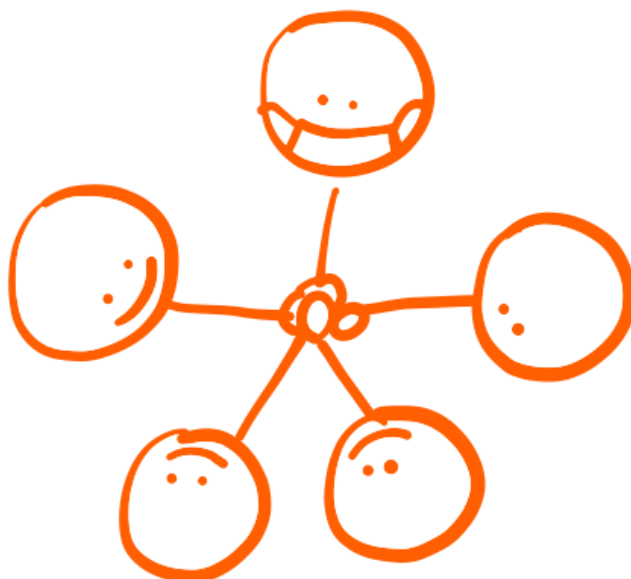
- Sorri (e sorrirão de volta).
- Mostra gratidão às pessoas que se apresentam para trabalhar.
- Valoriza o seu esforço e dedicação.
- Faz sentir que o seu trabalho é importante para a empresa e para a sociedade em geral.



Trabalha em equipa

Este é o momento para aproveitar todos os espaços e momentos que existam no local de trabalho para a comunicação entre todos.

- Mantém a clareza nas tuas comunicações com os outros a fim de fomentar a confiança e tranquilidade.
- Anticipa as mudanças que possam surgir a fim de diminuir surpresas inesperadas a todos aqueles que estão a trabalhar.
- Aproveita a hora de almoço para transmitir mensagens.
- Cria uma comissão consultiva ou activa as que já existam (comissão de segurança e saúde, comissão para melhorias, etc).





* Todas as personagens da nossa história lavaram as mãos a cada interação com os outros e seguem cheios de empatia e amor.

Muitíssimo obrigado a Henrique Custodio por que graças a ele podemos ler esta Guía em Português! Se queres ler noutros idiomas visita o nosso sítio web.
Boa sorte!



Spread the Care

humano

Guia para o local de trabalho
em tempos de COVID-19

Cuida-te e Cuida dos outros

Durante o tempo que dure a pandemia de COVID-19, será necessário observar precauções nos locais de trabalho a fim de mitigar a propagação do vírus.



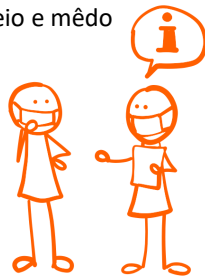
Modela comportamentos

É importante que todas as pessoas se comportem de maneira a cumprir todas as recomendações de saúde, higiene e segurança, e que ajudem a que todos as respeitem. Só com o compromisso de todos se conseguirá que as medidas de prevenção sejam efectivas.



Acompanha na incerteza

Vivemos momentos de muita incerteza e ansiedade. As pessoas vêm trabalhar com receio e medo de ficar doente, de contagiar as suas famílias ou perder o posto de trabalho... esse receio e medo são naturais e impactam as pessoas e a sua produtividade.



Conecta, mostra e ouve

Nos momentos difíceis a nossa necessidade de falar ou ser ouvido aumenta substancialmente. Nem sempre precisamos de conselho, muitas vezes apenas queremos expressar as nossas dúvidas e preocupações ou entender com mais clareza o que se está a passar à nossa volta.



Sê positivo

A atitude que decidimos ter num momento determinado condiciona bastante os nossos comportamentos e o dos outros. Se mantivermos todos uma atitude positiva será mais fácil navegar o período actual que atravessamos.



Trabalha em equipa

Este é o momento para aproveitar todos os espaços e momentos que existam no local de trabalho para a comunicação entre todos.

